

宅地造成等規制法施行令第15条の規定に基づく建設大臣認定擁壁

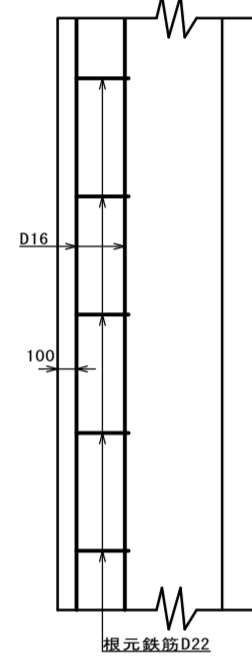
オリロック積み擁壁断面図

S = 1:40

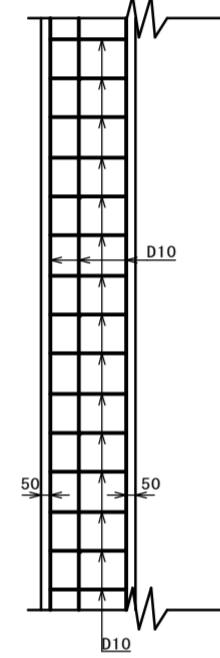
■鉄筋表 1.25m当たり

種別	径	地上高さ0.6m		地上高さ1.8m		地上高さ3.0m		地上高さ3.1m	
		長さmm	本数	長さmm	本数	長さmm	本数	長さmm	本数
根元鉄筋	D22	1580	2.0	1610	2.0	1610	2.0	2180	2.0
基礎鉄筋	D16	1250	2.0	1250	2.0	1250	2.0	1250	2.0
連結鉄筋	D22	—	—	2290	2.0	3690	2.0	3890	2.0
天端鉄筋	D10	400	6.0	400	6.0	400	6.0	400	6.0
	D10	1250	3.0	1250	3.0	1250	3.0	1250	3.0

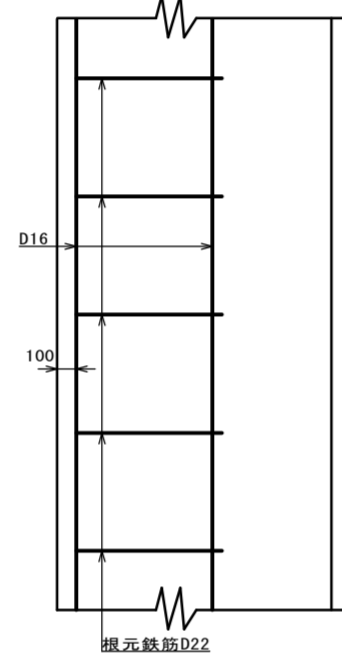
地上高さ3m以下のもの
基礎鉄筋図
断面A~A'



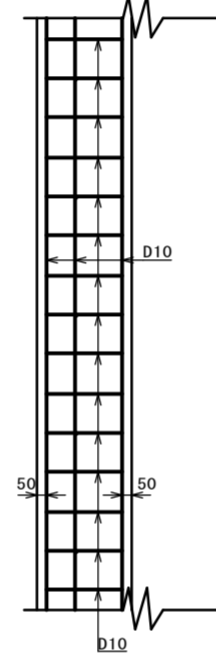
天端鉄筋図
断面B~B'



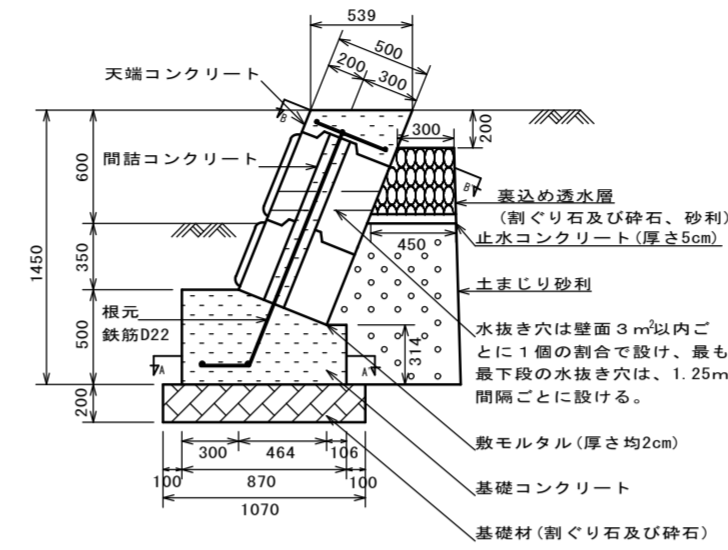
地上高さ3mを超えるもの
基礎鉄筋図
断面C~C'



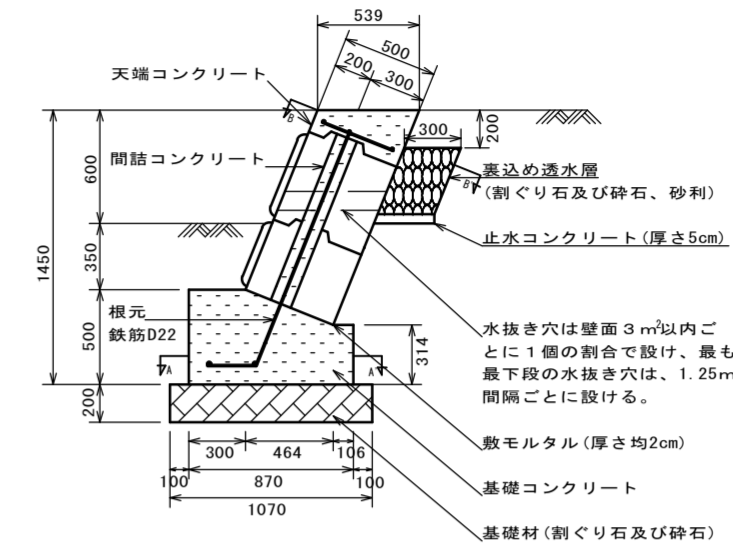
天端鉄筋図
断面B~B'



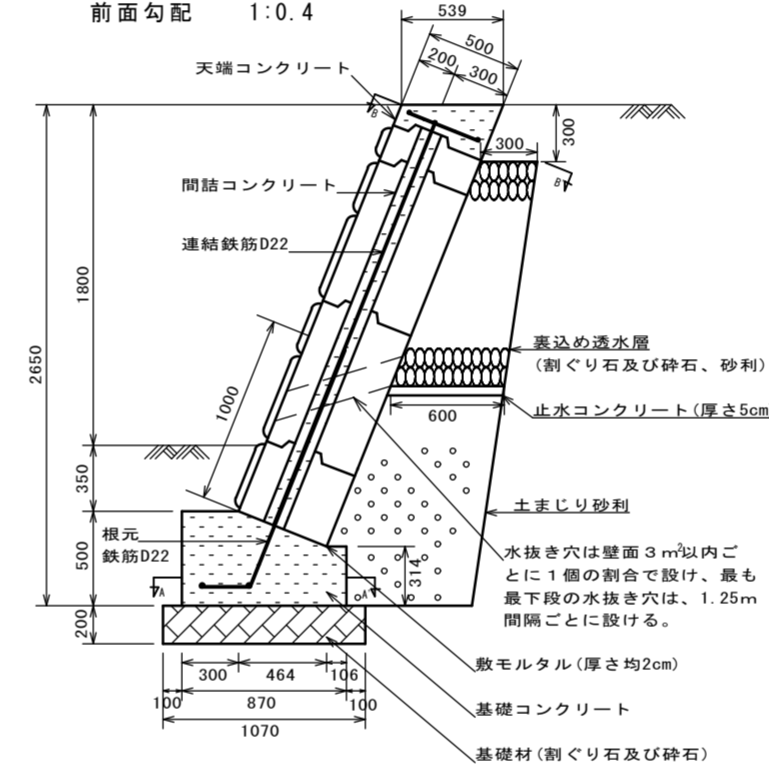
地上高さ0.6m(盛土)
内部摩擦角 25°
前面勾配 1:0.4



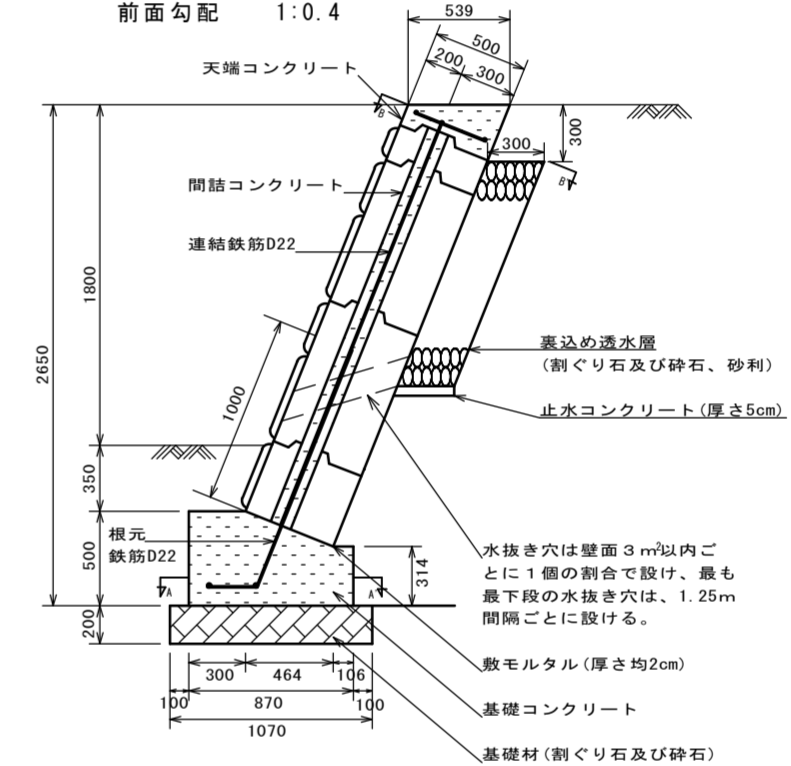
地上高さ0.6m(切土)
内部摩擦角 25°
前面勾配 1:0.4



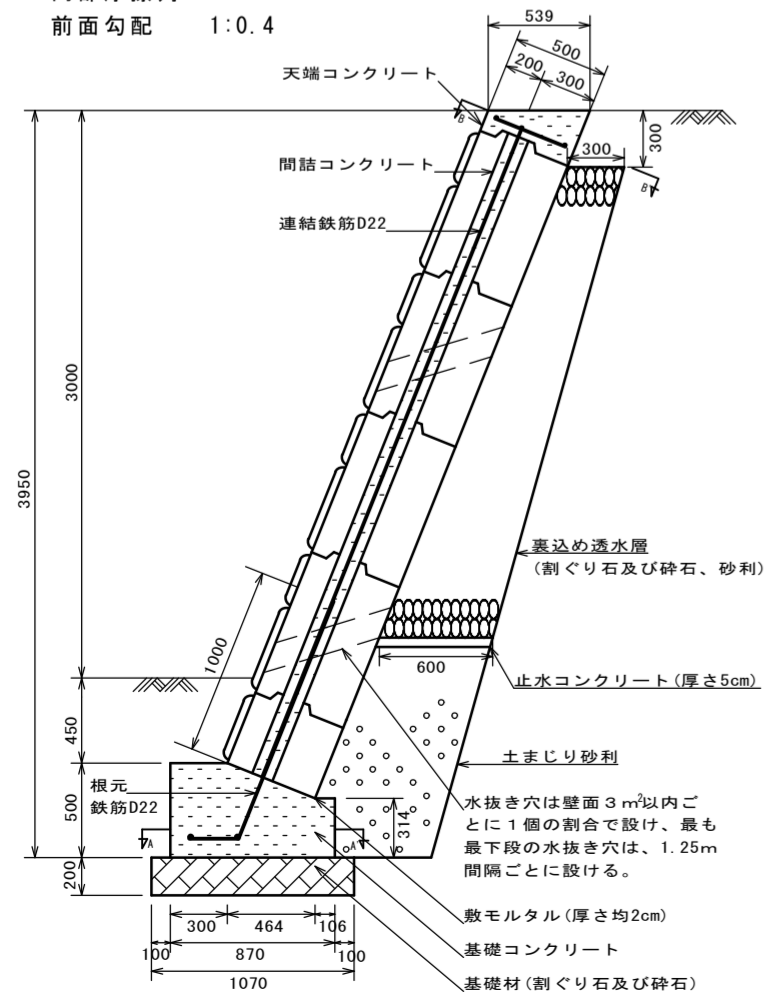
地上高さ1.8m(盛土)
内部摩擦角 30°
前面勾配 1:0.4



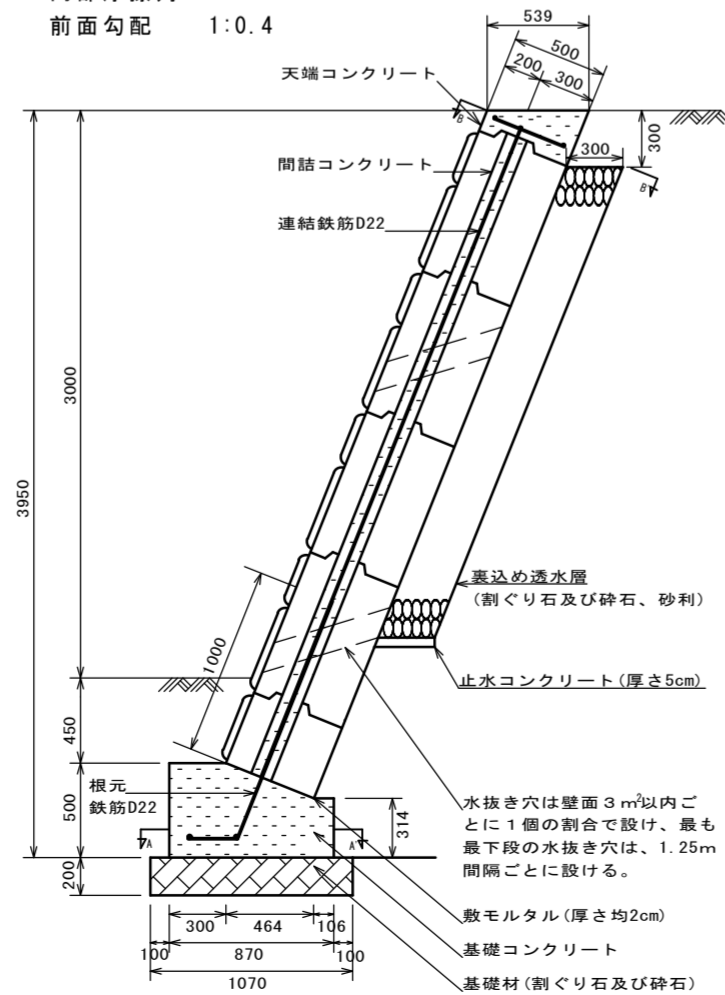
地上高さ1.8m(切土)
内部摩擦角 30°
前面勾配 1:0.4



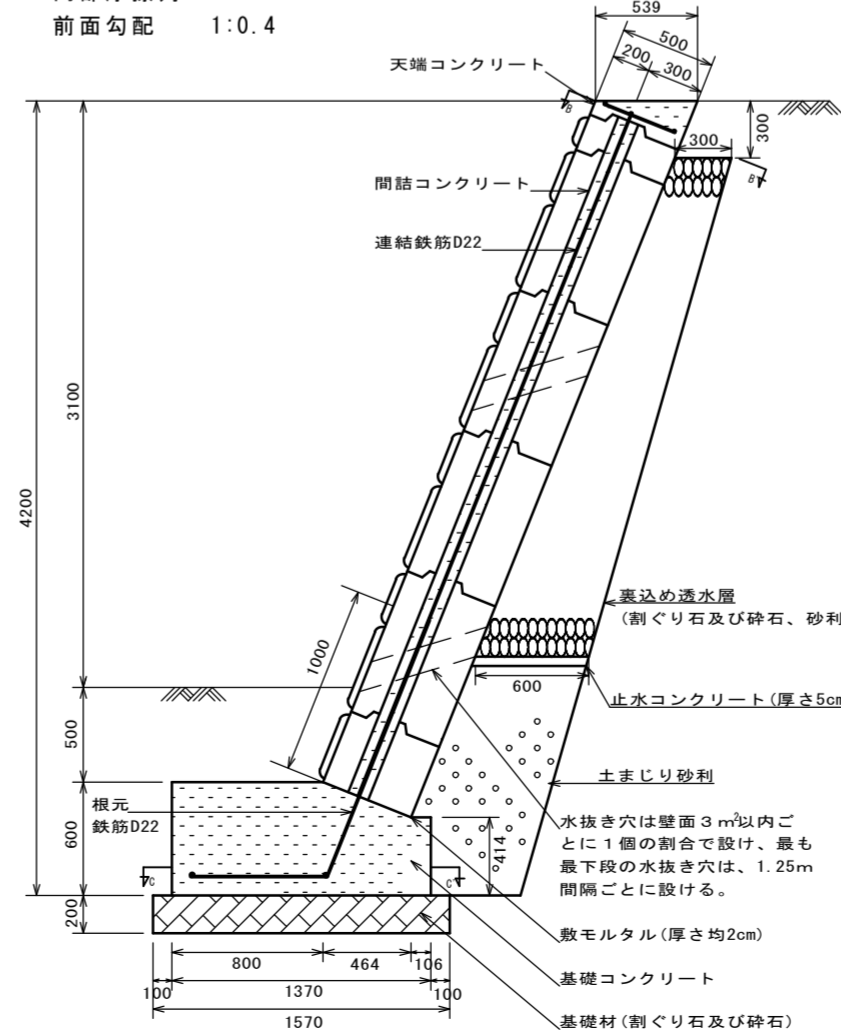
地上高さ3.0m(盛土)
内部摩擦角 35°
前面勾配 1:0.4



地上高さ3.0m(切土)
内部摩擦角 35°
前面勾配 1:0.4



地上高さ3.1m(盛土)
内部摩擦角 40°
前面勾配 1:0.4



地上高さ3.1m(切土)
内部摩擦角 40°
前面勾配 1:0.4

